

# Super-lichtgewicht bekisting HANDI

Het universeel super-lichtgewicht bekistingssysteem voor werken zonder kraan

Handi is een lichtgewicht bekistingbekistingssysteem, dat speciaal is ontworpen voor een snelle en kostenbesparende constructie. Dankzij de lichtgewicht panelen wordt het vormingsproces effectief met de hand uitgevoerd. Zodoende is het Handi-systeem zeer geschikt voor het vormen van funderingen, kleine bovengrondse en ondergrondse betonwerken. Tevens voor gebruik bij projecten waarbij beperkt of geen gebruik van een kraan wordt gemaakt en bij project waarbij moeilijkheden zijn wanneer er gekozen wordt voor een zwaar frame bekistingssysteem (bijvoorbeeld Varimax-systeem). Bovendien kan het uitstekend ingezet worden bij kleine projecten zoals villa's, privé huizen, levende samenstellingen enz.

## Draag-vermogen, capaciteit:

- 35 kN/m<sup>2</sup> druk van vers beton
- Hoge kwaliteit film faced multiplex met dikte van 15mm. Film gewicht 240g/m<sup>2</sup>

## Kosten-efficiënt

- Universele toepassing van het Handi-systeem biedt u de mogelijkheid om één systeem te gebruiken voor verschillende taken.
- Besparing op kosten door minimalisering van kraangebruik.
- Hoog aantal gebruikscycli betekent lagere follow-up uitgaven.
- Besparing op kosten door middel van restauratie- en reinigingsmogelijkheden.
- Gegalvaniseerd of poedercoating staal frame voor lange levensduur.
- Hoge kwaliteit betonoppervlak minimaliseert afwerking.

## Gebruik van het Handi-systeem:

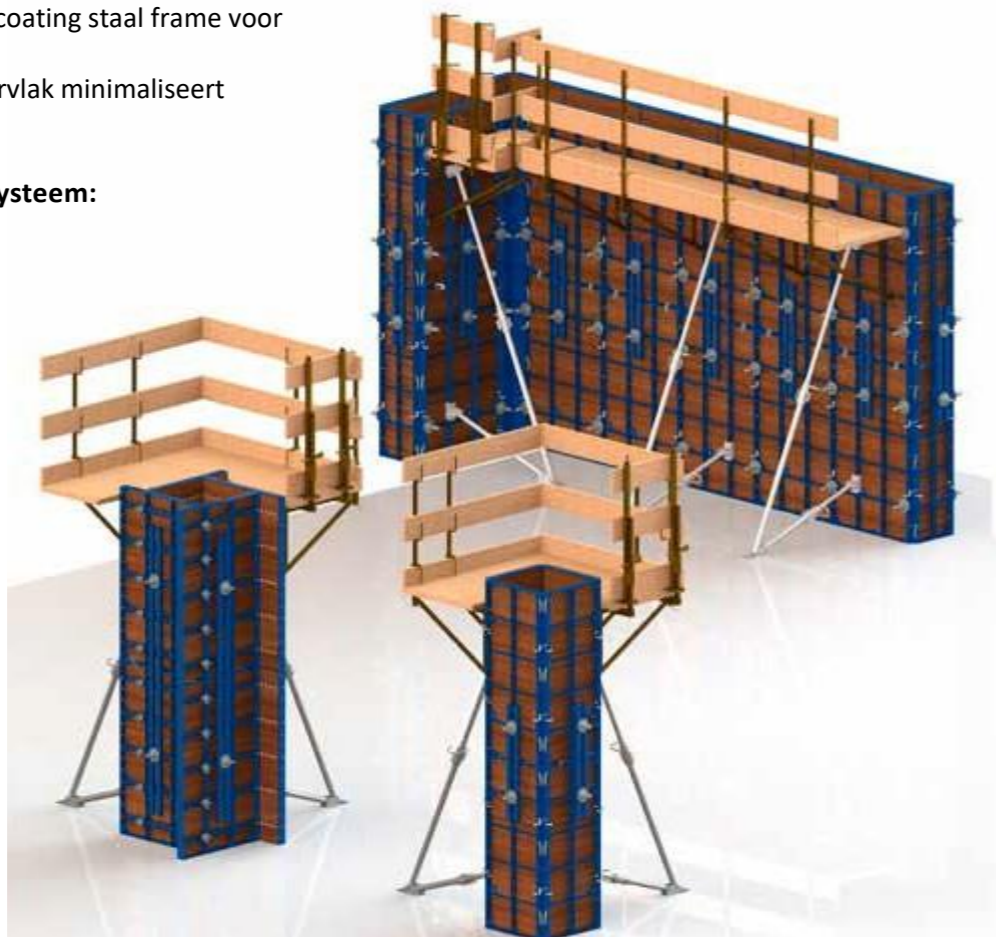
- Wandbekisting
- Kolombekisting
- Fundering bekisting

## Gemakkelijk in gebruik

- Eenvoudigere planning en constructie door gebruik van standaard paneelformaten.
- Snel en gemakkelijk te plaatsen connectoren en accessoires, waardoor efficiënt werken gemaximaliseerd is.
- Ergonomisch systeem dat snel en veilig gemonteerd kan worden.

## Veilig gebruik

- Accessoires zoals — hijshaken, muurbeugels, steunpoten enz. zorgen voor een veilige en gemakkelijkere bediening van het systeem.

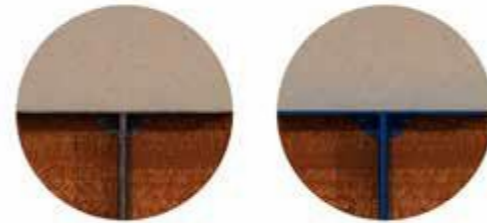


## HANDI panelen

De verschillende hoogten en breedten van de Handi panelen resulteren in een logisch en voordelig increment-grid. Een kleine hoeveelheid verschillende paneelformaten maakt het plannen eenvoudiger en vorming sneller.

- 7 paneelbreedtes
- 3 paneelhoogtes
- 5 versatiele panelen

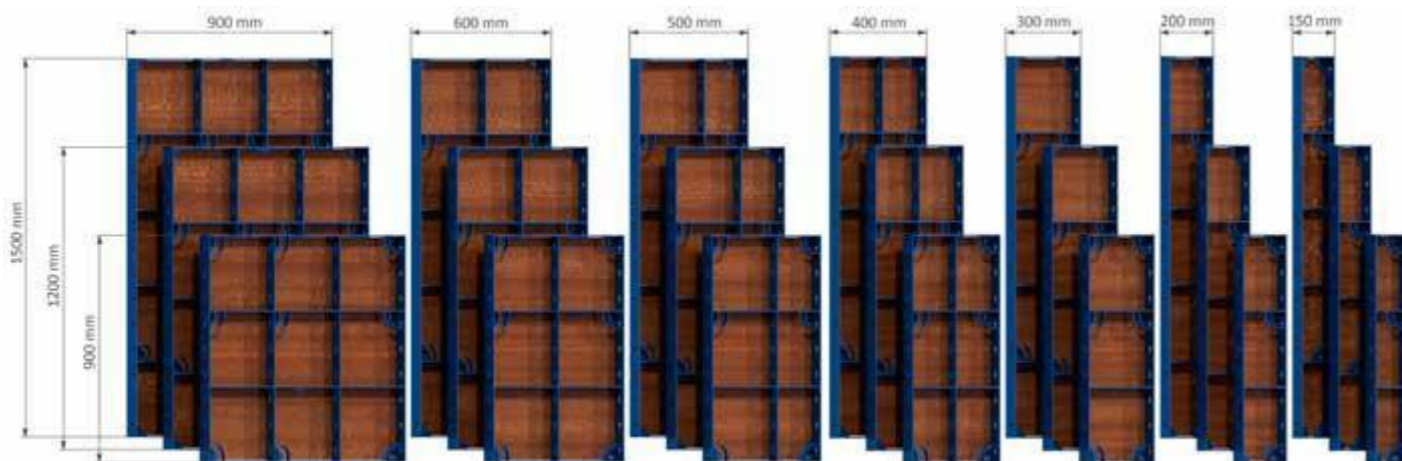
Voor elk type en elke afmeting van het paneel zijn twee opties beschikbaar.



Verzinkt

Poedercoating

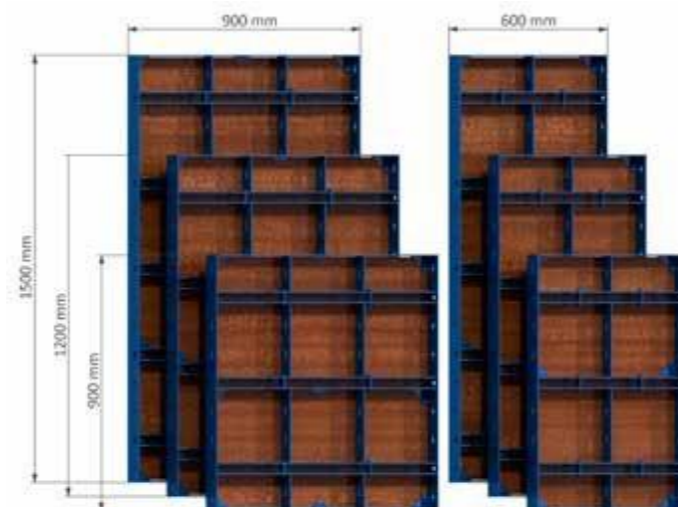
### STANDAARD PANELEN



### VERSATILE PANELEN

Het speciale gatenpatroon maakt deze panelen bijzonder geschikt voor het efficiënt vormen van:

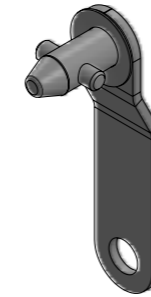
- Hoeken
- Muurverbindingen
- Kolommen



## HANDI panel koppelen

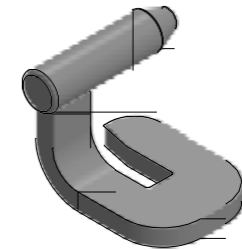
### CLIP

Om Handi panelen met elkaar te koppelen, dient er gebruik te worden gemaakt van de clip. Bevestig de clip in het gleuf en draai het 90°- elementen zijn stevig verbonden.



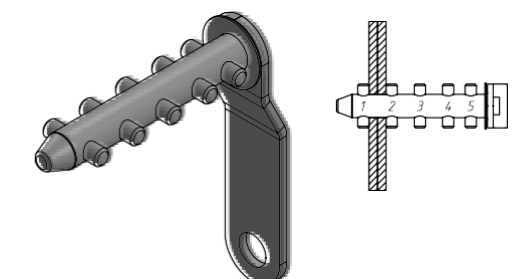
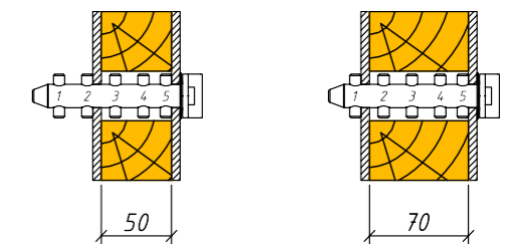
### BINDING CLIP

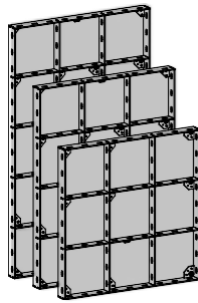
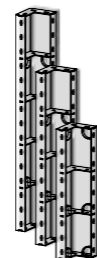
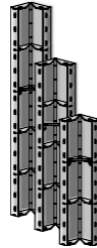
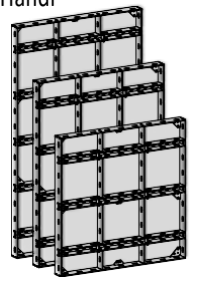
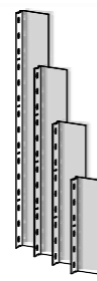
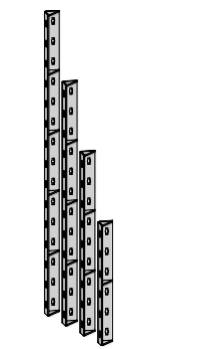
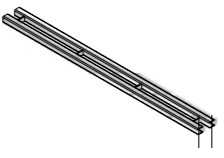
Om Handi panelen met elkaar te koppelen, kan er tevens gebruik worden gemaakt van binding clips.






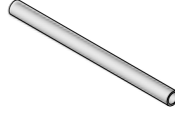

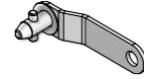
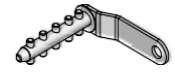
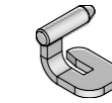






### 5-PIN CLAMP TBV COMPENSATIE LINEAIRE UITBREIDINGEN

In geval van lineaire uitbreidingen (1-7 cm) tussen de panelen, dienen de panelen mbv 5-pin clamp te worden verbonden. Bevestiging van dit 5-pin clamp is identiek aan de bevestiging van de clip.



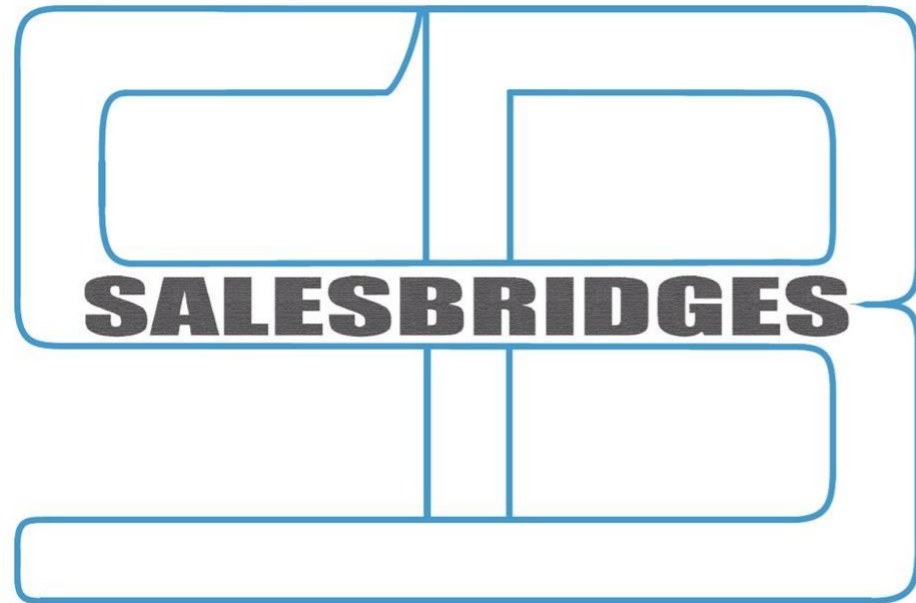
Item		[kg]	Article no	Item		[kg]	Articleno
<b>Standaard paneel Handi</b> 	900x1500mm	54,10	SBF13 112	<b>Internal angle Handi</b> 	200x900mm	21,07	SFB13 430
	600x1500mm	39,95	SBF13 116		200x1200mm	28,70	SBF13 420
	500x1500mm	34,15	SBF13 118		200x1500mm	35,64	SBF13 410
	400x1500mm	30,35	SBF13 120				
	300x1500mm	22,48	SBF13 122				
	200x1500mm	18,51	SBF13 126	<b>Joint angle Handi</b> 	200x900mm	27,42	SBF13 432
	150x1500mm	16,60	SBF13 128		200x1200mm	29,19	SBF13422
	900x1200mm	44,21	SBF13 212		200x1500mm	38,06	SBF13412
	600x1200mm	30,96	SBF13 216				
	500x1200mm	27,72	SBF13 218				
	300x1200mm	18,24	SBF13 222				
	200x1200mm	15,00	SBF13 226				
	150x1200mm	13,44	SBF13 228				
	900x900mm	34,58	SBF13 312				
	600x900mm	23,98	SBF13 316				
500x900mm	21,78	SBF13 318					
400x900mm	19,02	SBF13 320					
300x900mm	14,23	SBF13 322					
200x900mm	11,62	SBF13 326					
150x900mm	10,37	SBF13 328					
<b>Versatile paneel Handi</b> 	900x1500mm-V	64,18	SBF13 110	<b>Expansion block Handi</b> 	600mm	5,68	SBF13 640
	600x1500mm-V	45,21	SBF13 114		900mm	8,64	SBF13 630
	900x1200mm-V	52,51	SBF13 210		1200mm	11,38	SBF13 620
	600x1200mm-V	36,92	SBF13 214		1500mm	14,22	SBF13 610
	900x900mm-V	41,04	SBF13 310				
	600x900mm-V	28,83	SBF13 314				
<b>External angle Handi</b> 	600mm	4,27	SBF13 444	<b>Waling Handi</b> 	500mm	4,67	SBF13 505
	900mm	6,34	SBF13 434		600mm	5,57	SBF13 506
	1200mm	8,42	SBF13 424		800mm	7,40	SBF13 508
	1500mm	10,52	SBF13 414		1000mm	9,37	SBF13 510
					1500mm	13,86	SBF13 515
				2000mm	18,50	SBF13 520	
				2500mm	23,05	SBF13 525	
				3000mm	27,57	SBF13 530	
				3500mm	32,07	SBF13 535	
				4000mm	36,69	SBF13 540	
				4500mm	41,28	SBF13 545	

Item		[kg]	Article no	Item		[kg]	Article no	
<b>Supporting strut 250 Handi</b> 		21,85	SBF13 702	<b>Stop-end plate Handi</b> 	6x75x750	2,36	SBF13 716	
<b>Supporting strut 340 Handi</b> 		31,7	SBF13 704	<b>Plastic cone</b> 		0,005		
<b>Tie rod 15,00 mm</b> 	0.50m	0.80	SBF92 050	<b>Plastic tube 2,5 m</b> 		0,45		
	0.75m	1.20	SBF92 075					
	1.00m	1.60	SBF92 100		<b>Washer Handi</b> 		0,095	SBF13 720
	1.25m	2.00	SBF92 125					
	1.50m	2.40	SBF92 150		<b>Clip Handi</b> 		0,18	SBF13 710
	1.75m	2.80	SBF92 175					
	2.00m	3.20	SBF92 200		<b>5-pin clamp Handi</b> 		0,26	SBF13 712
	2.25m	3.60	SBF92 225					
	2.50m	4.00	SBF92 250		<b>Binding clip Handi</b> 		0,27	SBF13 714
	2.75m	4.40	SBF92 275					
3.00m	4.80	SBF92 300	<b>Lifting hook Handi</b> 		0,361	SBF3 708		
<b>Star-shaped nut</b> 		0,38	SBF13 STR	<b>Connection screw 5-10</b> 		0,40	SBF13 718	
<b>Superplate 15.0</b> 		1,22	SBF13 SPR					

# Contact

---

Het universeel super-lichtgewicht bekistingssysteem voor werken zonder kraan



SALESBRIDGES BV  
Leidsestraat 126, 2182DS, Hillegom, The Netherlands  
[sales@salesbridges.nl](mailto:sales@salesbridges.nl)  
+31652883848